

cikorihaven.dk

Materialebeskrivelse

Etape 2.1

Etagehus 3

Cikorihaven

Materialebeskrivelse — Etape 2.1, Etagehus 3

FACADER

Ejendommens facade udføres med teglsten i tovarierende røde nuancer med tilpasset fuge, afstemt efter arkitektens design.

FLADT TAG

Tage udføres med huldæk, med kileskåret isolering. Der afsluttes med tagpapdækning. Der udføres oplukkelig adgangsløse for adgang fra opgang til tag. Der udføres lovpligtig faldsikring samt murkroneafdækning langs facader.

TAG MED TAGHÆLDNING

Tagdæk udføres med hulddæk og efterfølgende gitterspærskonstruktion. Rupløjet brædder og afsluttes med to lag tagpap. Tagrum isoleres med mineraluldsisolering og der etableres gangbro i tagrummet for adgang til ventilationsanlæg. Adgangsløse for adgang til tagrum udføres i trappeopgang.

VINDUER OG ADGANGSDØRE

Vinduer og altandøre udføres i vedligeholdelsesvenlig kvalitet med lavenergiruder, aluminium udvendigt og træ indvendigt. Hoveddøre udføres i vedligeholdelsesvenlig kvalitet, fabriksmalet både udvendig og indvendig. Der etableres nummer ved hoveddøre og der opsættes en postkasse til hver bolig.

ALTANER

Der etableres én altan til hver bolig. Altaner udføres som præfabrikerede altaner i stål eller aluminium med værn udført i galvaniseret baluster. Altangulv udføres med belægning i Thermowood.

UDVENDIGT UDSTYR

Ved altaner til lejligheder udføres et 240 volt elstik.

FÆLLES OPGANGSRUM/TRAPPE I ETAGEBOLIGER

Fælles trapperum udføres med spartlede og hvidmalede betonvægge, mens trapper og reposer udføres i terrazzo.

AFFALDSHÅNDTERING

Håndtering af affald foregår iht. områdets affaldsregulativ. Der affaldssorteres i nedgravet affaldsbeholdere, som er placeret på de omkringliggende veje.

DEPOTRUM

Depotrum udføres integreret i den enkelte lejlighed.

EL OG VAND

Hver bolig har egen måler. Forbrug i fællesarealer måles særskilt.

VENTILATION

Lejligheder tilsluttes centralt ventilationsanlæg med genvex. Emfang i boligen er tilsluttet dette ventilationsanlæg. Der er udsugning fra køkken og bad/toilet samt indblæsning i værelser og stue. Indblæsning sker via indblæsningsriste i loft eller i væg. Enkelte steder er kanaler skjult i rørkasser i f.eks. køkken, værelser og entre.

STIKKONTAKTER

Elinstallationer udføres jf. gældende myndighedskrav: Der udføres én stikkontakt pr. fire m² i værelser. Der udføres én stikkontakt pr. fire m² i stue + én yderligere. I køkken udføres tre stikkontakter over køkkenbordplade + to yderligere ud over faste stik til hårde hvidevarer. I baderum udføres ét shaver-stik, foruden stik til vaskesøjle. I teknikskab udføres stikkontakt til evt. aktivt udstyr til data/telefoni mv.

BELYSNING

Ved nedsænket loft i entre, udføres loftsbelysning i form af standard led-spots. I baderum udføres belysning i form af standard led-spots. I køkken udføres belysning med led-spots under overskabe. I værelser udføres ét stk. lampeudtag i væg under loft pr. værelse. I stue/køkken udføres to stk. lampeudtag i alt.

SKABE

Skabe i værelser og entre er fra Svane, model Vision hvid med Greb. Bøjlegreb look cc. 192 mm. og leveres iht. plantegning for den enkelte bolig. Skabe kan ikke flyttes.

GULVE i boligen (mulighed for tilvalg)

Gulve i stue, køkken, værelser og entre er som type Tarkett, UV-matlak Classic 3 stav 14 mm eller tilsvarende. Fodlister udføres som hvidmalede træ-fodlister.

ENERGIMÆRKNING

Bygningen opføres efter energiramme iht. bygningsreglementet og energimærkes inden ibrugtagning.

ANTENNE/INTERNET

Der leveres en TDC NET løsning i boligerne. TDC NET er lige nu den fiberleverandør i Danmark, der har det største udvalg af forskellige tv- og internetudbydere, som køber efter eget valg kan tilslutte sig. Det giver mulighed for at vælge den løsning, der passer bedst til købers behov. I skakten forberedes der med 230V stik, som køber kan tilslutte sit aktive udstyr (HUB, router, mv.). TDC leverer et trådløst modem i teknikskakten, og sørger ligeledes for, at der i stuen og soveværelset vil være et fuldmonteret pds-stik. Frem til øvrige værelser vil der fra teknikskakten være forberedt med 1 stk. tomrørsinstallation, som er afsluttet med 1 stk. dåse med blænddæksel (for pds). Hvis flere aktive pds-stik ønskes, skal køber selv sørge for en HUB samt kabling via tomrør til fuldmontering i disse dåser.

TELEFONI

Såfremt kunden ønsker telefoni, kan denne bestilles via NuuDag som IP-telefoni.

VARME

Varmeinstallation udføres med gulvvarme i alle rum i boligen. Forbrug aflæses i den enkelte bolig.

INDVENDIGE VÆGGE

Boligernes indvendige vægge udføres i enten beton, letklinkerbeton, porebeton, gipsvægge eller en kombination heraf. Væggene spartles og males i hvid, glans 5. I køkken over køkkenbordplade males i hvid, glans 25.

INDVENDIGE LOFTER

Lofter udføres som huldæk, der spartles og males i hvid, glans 5. Der er synlige spor i lofterne som vist på illustrationer. Loft i entre er nedsænkede gipslofter, spartlet og malet, hvid, glans 5. Loft i baderum udføres som malet betonloft, hvid, glas 5.

INDVENDIGE DØRE

Døre udføres som glat, hvid kanal pladedør som fabrikat Sweedor m. hvidmalet karm/gerigt og rustfrit cupé greb.

KØKKEN (mulighed for tilvalg)

Køkken er fra SVANE. Underskabe er model Vision i hvid med greb H22 hvid og overskabe er model Vision hvid med grebsfrie låger (Click-push). Soklen er hvid. Bordplade er 20 mm laminat, mørkegrå BP667 med stålvaske Lavabo Nexus 60 Rustfri stål, underlimet 530X500MM (490x380) og et blandingsbatteri fra Grohe Concetto. Afdækning af aftræk fra emfang overskabe udføres i hvidt melamin eller tilsvarende.

TOILET OG BAD

Gulvfliser:

Fa. Baldocer type Vanglih P natural (som Calacatta marmor) 120 x 120 cm

Fuge, fa. PCI, farve lys grå

Sokkelflise: Skåret gulvflise.

Vægfliser i bruseniche:

Fa. Baldocer type Vanglih P natural (som Calacatta marmor)

Fuge, fa. PCI, farve lys grå

Fliseliste, fa. Salag, plast, farve hvid.

Malede vægge:

Øvrige vægge beklædt med filt og malet hvid med forhøjet glans.

Malet loft:

Loft udføres i letbeton og færdigmales hvid med forhøjet glans.

Gulv afløb:

Hjørne afløb

Hjørne afløb, fa. Blücher, model Trio, lav model m. vandret Ø50 mm afløb, vvs nr. 153347.710

WC:

Hængekloset med høj cisterne, væghængt toilet, Bau Grohe. Toiletsæde, fa. Grohe type Baukeramik, inkl. soft close. Cisterne fa. F. Grohe, type GD2, 3/6 liter skyl. Indbygningcisterne
Betjeningsplade, fa. F. Grohe type Skate Air, 2-skyls, hvid.

Håndvaskarrangement:

Håndvask med bordplade og underskab

Bordplade med integreret vask, 12 mm solid Surface fa. Marmorline vask type Colombo farve Artic White

Badvaskeskab m. dobbeltlåge, 800 mm fa. HTH, farve hvid Click-push beslag

Badunderskab med enkeltlåge 600 mm, inkl. fa. HTH farve hvid med Click-push beslag

Åben reol i 16 mm hvidmalet MDF, 400 mm samme farvekode som låger på skabe med 1 hylde.

Blandingsbatteri til håndvask:

Blandingsbatteri til håndvask, fa. F. Grohe type Eurosmart, etgrebsbatteri m. løft op.

Bruseplads:

Brusebatteri med brusekombination.

Brusekombination med fast hovedbruser og separat håndbruser og slange fa. F. Grohe type Tempesta
Cosmopolitan shower 210.

Udstyr:

Bruseafskærmning

Glasskærm, 1 stk., 8 mm klar hærdet glas, 300 x 2205 mm.

Løst udstyr:

Spejl, opklæbet, enkeltlag. Mål iht. tegningsmateriale.

Gardinstang, fa. Lissau, type Alumax A30 loftmonteret, hvid.

Toiletpapirholder, Grohe Essential, nr. 40689001.

Håndklædekrog, 4 stk. Grohe Essential, nr. 40364001.

Dørstop m. hvid gummi, slebet rustfri stål, 90 mm.

Belysning

Indbygningsspot, NS 1214 hvid, med GU 10 LED pærer. 5 stk.

HVIDEVARER

- Kogeplade som AEG IAE64411FB 60 cm. induktion integreret i bordplade.
- Kølefryseskab som AEG OSC5S181ES integreret Energiklasse E (Nye EU energiklasser)
- Ovn som AEG BXP6200B Pyrolyse indbygningsovn A+
- Opvaskemaskine som AEG FSB64907Z Integreret 44 dB Energiklasse C (Nye EU energiklasser)
- Vaskemaskine som AEG LR612L84A 8 kg. 1.400 o/min Energiklasse A
- Tørretumbler som AEG TR702K84L 8 kg. A++

Grundet årlig opdatering af hvidevarer skal varenummer ses som udgangspunkt for kvaliteten, som er indeholdt i købsprisen. Modellerne vil i funktion være de samme ved overdragelsen, men varenummer og design kan ændre sig i tiden frem mod aflevering af boligen.

TILVALG

Køber har mulighed for at få indflydelse på gulve, farve på køkken og bordplade samt valg af greb mod merbetaling. Køkkenlinje kan ikke ændres. Det er desværre ikke muligt at foretage individuelle tilvalg på andre områder end det, der fremgår af materialebeskrivelsen, markeret med 'Mulighed for tilvalg'. Placering af installationer er lagt fast tidligt i processen, og køber kan derfor ikke flytte stikkontakter, emhætte, håndvask, vægge, gulve eller lofter m.v. Tilvalg skal foretages gennem projektets tilvalgsskemaer, udleveres af Danbolig og underskrives og indleveres til mægler inden tilvalgsperioden ophører. Afregning sker med kontant deponering eller forhøjelse af garantien. Der gives ikke dekort i standardopteringen.

GULVE

- Som Tarkett Eg Nature TreS PEFC nr. 7870078
- Som Tarket Eg Rustica PEFC Plank Xt 190mm bred 14mm nr. 7877060/061 (tilvalg 300kr/m²)
- Som Tarkett Eg Rustic Cream White PEFC Xt 190mm bred 14mm nr. 7877062 (tilvalg 300kr/m²)
- Som Tarkett Eg Natur mat lak Plank 162mm bred 14mm nr. 7876069/070 (tilvalg 400 kr/m²)

Gulvareal i 3-værelses lejligheder udgør 64 kvm.

Gulvareal i 4-værelses lejligheder udgør 72 kvm.

KØKKENELEMENTER

Tilvalgspris kr. 15.000 inkl. moms for valg af farve på låger, bordplade og valg af greb udover standard.

Tilvalgsprisen er kr. 15.000 inkl. moms uanset hvor mange tilvalg der foretages, dette gælder dog ikke for håndvask, se afsnit om "Vask".

Badeværelsesmøblet kan ikke ændres fra standard.

Låger/Fronter:

- Vision Hvid (Standard)
- Vision Dust
- Vision Lava
- Vision Terra
- Nordic RAW
- Nordic Natur Eg

Greb:

- H22 – Sort & Hvid – Standard Hvid - (Køkken og badeværelseselement)
- G1301M Knop (Messing)
- G1301B Knop (Stål)
- G1032 Stål greb 12,8 cm
- G1032 Messing Greb 12,8 cm
- G1324M (Messing greb stort)

Bordplader:

- BP667 (Standard til køkken)
- BP957
- BP610 (Badeværelse)
- BP954

Vask:

- LAVABO NEXUS 60 RUSTFRI STÅ UNDERLIMET 530X500 MM (490X380) (Standard)
- FRANKE MRG 210-52TL FRAGRANIT SORT UNDERLIMET 553X503 MM (520X400) (**Tilvalg kr. 2.250 inkl. moms**)

TILVALG

Køkken- og badeværelselementer
Låger/Fronter

Standard



HVID VISION LAMINAT

Tilvalg 1



DUST PURE LAMINAT



LAVA PURE LAMINAT



TERRA PURE LAMINAT

Tilvalg 2



NORDIC RAW EG



NORDIC EG

TILVALG

Køkken- og badeværelselementer

Greb



H22 HVID (STANDARD)



H22 SORT (TILVALG)



G1301B KNOP BØRSTET STÅL LOOK



G1301M KNOP BØRSTET MESSING



G1301M KNOP BØRSTET MESS



G1301M KNOP BØRSTET MESS



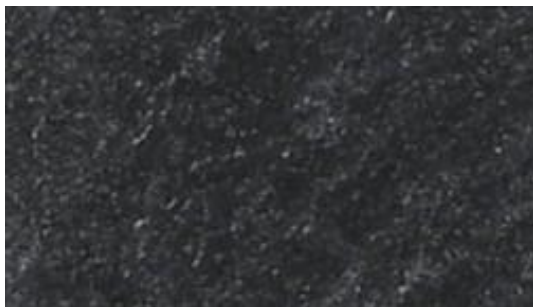
G1301M KNOP BØRSTET MESS

TILVALG

Køkken- og badeværelseselementer

Bordplader og vaske

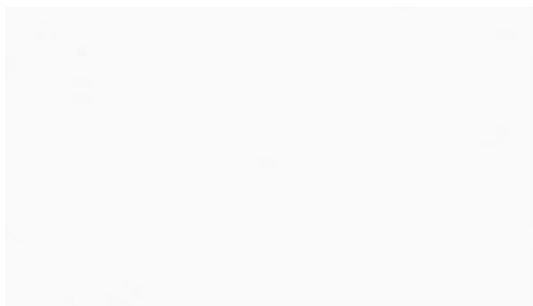
Bordplader
20mm laminat



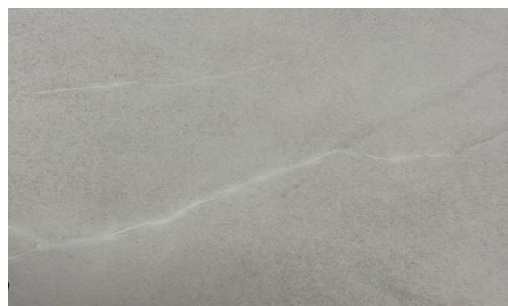
BP 667 (Standard til køkken)



BP 954



BP 610 (Badeværelse)



BP 957

Vaske



LAVABO NEXUS 60 RUSTFRI STÅL
UNDERLIMET 530X500 MM (490X380)



FRANKE MRG 210-52TL FRAGRANIT SORT
UNDERLIMET 553X503 MM (520X400)
